

around
the world

Ariño Duglass está presente en
todo el mundo a través de sus vidrios.



Ariño
Duglass

Pol. Ind. Royales Bajos, s/n
50171 La Puebla de Alfindén
Zaragoza - España
Tel. +34 976 108 008
Fax +34 976 108 237

duglass@duglass.com
www.duglass.com

Sofitel Casablanca (Marruecos)



Tipo de vidrio: Dug.8 + Dug.8.4 PVB ac. Con serig. y Decoreflex ARP DAG66/c.a.10/10
Dug.6 + Dug.6.4 PVB ac. Con serig. y Decoreflex ARP DAG66/c.a.14/4 + 4.2
Dug.6 + Dug.6.4 PVB ac. Con serig. y Decoreflex Dug.8 con serig. ARP DAG4022 /c.a.14/6 + 6.2
Superficie: 3.300 m²
Año de finalización: 2011
Arquitecto: Patrick Genard & Associates
Fachadista: Ets J. Grenson & R. Perfettini
Ubicación: Casablanca (Marruecos)

El nuevo hotel de lujo Sofitel Casablanca está situado en la zona Casa City Center, cerca de los distritos de negocios y comercial y del casco histórico de la ciudad marroquí. El proyecto, del estudio Patrick Genard, sorprende por la fluidez de su arquitectura y el diseño innovador y contemporáneo que combina modernidad, lujo y tradición.

Las fachadas norte y sur están totalmente acristaladas por un vidrio de alta tecnología que incorpora un vidrio serigrafiado que facilita la visión desde el interior pero dificulta la visión desde el exterior con un mosaico realizado con Decoreflex Plata cuyo exclusivo diseño de motivos árabes de aspecto metálico reflectante se observa desde la distancia. Además, estos vidrios contribuyen al ahorro energético al incorporar un tratamiento de baja emisividad-altas prestaciones que reduce el factor solar y aumenta el aislamiento térmico.





Ariño Duglass

les desea...

Feliz Año • Happy New Year • une Bonne Année • Glückliches neues Jahr

6
enero 2012
newsletter

Cuando el entorno cambia *debemos adaptarnos*

La situación de mercado no deja la más mínima duda, todas las empresas, todos los sectores, especialmente el de construcción, han tenido que adaptarse como paso necesario hacia la supervivencia. Nosotros también. Hemos tenido que tomar decisiones duras pero necesarias para conseguir mantenernos en el nivel de exigencia y competencia que exige el mercado. Hemos dado los pasos conve-

nientes para poder continuar con seguridad, con nuestro mismo nivel de exigencia y con nuestra línea de crecimiento.

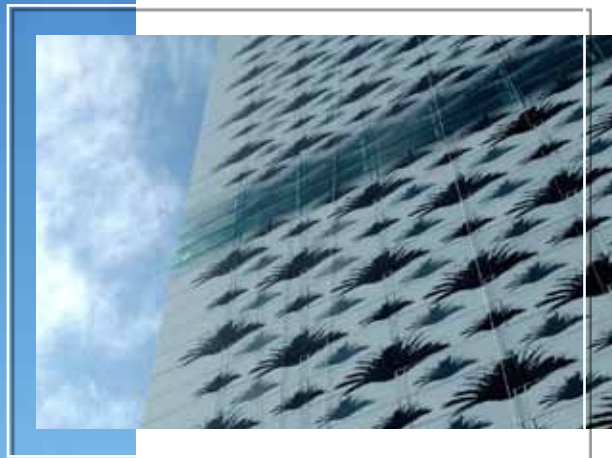
Nuestro horizonte se dibuja en función de las demandas que hemos ido satisfaciendo en los últimos años. Demanda muy exigente que proviene de países como Francia, Reino Unido y Alemania y de países emergentes y con economías

saneadas. Como sabéis esos son nuestro norte en los últimos años y cada día se dibujan más claramente.

Nunca nos ha dado miedo trabajar y siempre hemos exigido a nuestro productos la máxima calidad. Esa es la línea que pretendemos seguir marcando en nuestra trayectoria y ese seguirá siendo nuestro compromiso.

edificios singulares

Hotel **Catalonia Fira**



Estas hojas de palmera se reproducen en el vidrio de las fachadas este, sur y oeste, dejando el fondo blanco opaco, y definiendo con pintura negra, jugando con la transparencia del vidrio, la silueta de las hojas de las palmeras. La pintura cerámica vitrificada sobre los vidrios está situada en la cara exterior de los acristalamientos, lo que hace que la luz se refleje de forma difusa hacia el exterior y aporte luminosidad y viveza al edificio.

Está previsto que el hotel se inaugure a principios de 2012.

ficha técnica

Tipo de vidrio: Duglass 10 mm, Dug.8 + Dug.8, Dug.15 + Dug.15, Dug.10/c.a.16/8 + 8, todo con serigrafía blanca y negra

Superficie:
8.500 m² (este, sur, oeste)

Año de finalización:
2011, próxima inauguración 2012

Arquitectos:
Jean Nouvel y Ribas & Ribas

Fachadista:
Proiek Habitat and equipment

Ubicación:
Barcelona

Un jardín vertical en constante evolución.

El Hotel Catalonia Fira, diseñado por Jean Nouvel conjuntamente con el estudio local Ribas & Ribas, se encuentra en la Plaza Europa, junto a la Fira Barcelona Gran Vía. Este hotel de 25 pisos y 357 habitaciones consta de dos torres de 110 m de altura unidas por dos amplias galerías que siguen el nivel de los forjados y destaca notablemente de su entorno por la originalidad de la propuesta formal y cromática que plantea.

Palmeras y vegetación se integran en el diseño del original edificio para construir un auténtico refugio natural en plena ciudad. Así, los componentes vegetales con forma de hoja de palmera están presentes tanto en el interior como en el exterior, ya que se transforman en elementos arquitectónicos, tanto en el hormigón interior como en el vidrio exterior que cubre las fachadas.

Galerie artem (Nancy)

El centro universitario Artem (Pôle Universitaire Artem), diseñado por el estudio parisino Agence Nicolas Michelin et Associés, es una alianza de "Arte, Tecnología y Gestión", ya que lo forman l'Ecole Nationale des Mines, l'Institut Commercial de Nancy y l'Ecole National Supérieure d'Art en la ciudad francesa de Nancy.

La galería Artem es un paseo urbano de 700 m de longitud que une estas tres prestigiosas escuelas y proporciona una nueva forma de espacio público. Esta galería, además de unir los diferentes espacios también alberga el vestíbulo, la recepción y los servicios administrativos y técnicos del centro, siendo un lugar de intensa actividad.

Ariño Duglass realiza todos los vidrios de la cubierta de la galería, compuestos en su gran mayoría por vidrios de diferentes formas geométricas, templados con tratamiento HST de 10 mm y laminados con film Vaceva de colores rosa y azul intensos y también con una capa autolimpiante colocada al exterior.



Tipo de vidrio: Duglass Activ 10 + Duglass 10 con Vanceva
Superficie: 2.500 m²
Año de finalización: 2011
Arquitectos: Nicolas Michelin et Associés
Fachada: Eiffel Constructions métalliques
Localización: Nancy (Francia)



Vanceva®

Con estos productos Ariño Duglass contribuye al confort y proporciona una estética diferenciada e innovadora que abre nuevos horizontes a la creatividad de arquitectos y diseñadores.



novedades

Director de operaciones

Nuestros objetivos de asentarnos en los mercados internacionales en los que ya estamos presentes y la necesidad de potenciar los emergentes nos han llevado a incluir en nuestros planes de futuro inmediato la incorporación de un Director de operaciones. El control de la actividad industrial y el manejo adecuado de las operaciones serán su labor fundamental, elaborando la estrategia y la planificación industrial necesaria para la consecución de nuestros objetivos e interviniendo en las operaciones de crecimiento externo de la compañía.